

Produkty	Artykuł	Cena netto w PLN
<b>PODSTAWKI I AKCESORIA</b>		



PODSTAWKA - 2,5 mm	240-900-150-003	1.10
--------------------	-----------------	------



PODSTAWKA - 3 mm	i65	1.05
------------------	-----	------



PODSTAWKA - 2,5 mm - GUMOWA	240-910-150-003	1.40
-----------------------------	-----------------	------



PODSTAWKA - 10 mm	i61	1.30
-------------------	-----	------



PODSTAWKA - 12 mm	240-100-150-012	2.30
-------------------	-----------------	------



PODSTAWKA - 14 mm	240-100-150-014	1.50
-------------------	-----------------	------



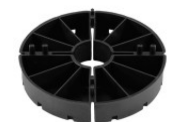
PODSTAWKA - 15 mm	i61.1	1.30
-------------------	-------	------



PODSTAWKA - 17 mm	240-100-150-017	1.70
-------------------	-----------------	------



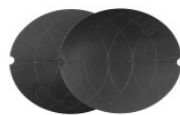
PODSTAWKA - 20 mm	i63.1	3.10
-------------------	-------	------



PODSTAWKA - 30 mm	i64.1	3.90
-------------------	-------	------



MINI ELASTIK SUPPORT 5 mm - podpora pod legary	240-215-050-005	0.90
--	-----------------	------



PODKŁADKA GUMOWA - klin - 3-8 mm	240-210-150-003	7.00
----------------------------------	-----------------	------



PODKŁADKA GUMOWA - 5 mm	240-215-150-005	3.50
-------------------------	-----------------	------



PODSTAWKA - 7 mm - dystans 2,2 mm, wys. dystansu 10 mm	240-215-150-007-1	4.50
--	-------------------	------



PODSTAWKA - 7 mm - dystans 4 mm, wys. dystansu 10 mm	240-215-150-007-2	4.50
--	-------------------	------



PODSTAWKA - 7 mm - dystans 2,2 mm, wys. dystansu 16 mm	240-215-150-007-3	4.50
--	-------------------	------



PODSTAWKA - 7 mm - dystans 4 mm, wys. dystansu 16 mm	240-215-150-007-4	4.50
--	-------------------	------



PODSTAWKA - 7 mm - dystans 6 mm, wys. dystansu 16 mm	240-215-150-007-5	4.50
--	-------------------	------



PODSTAWKA - 7 mm - dystans 60 mm	240-215-150-007-8	4.50
----------------------------------	-------------------	------



PODSTAWKA - 7 mm - dystans od 20 do 100 mm	240-215-150-007-9	4.50
--	-------------------	------



PODSTAWKA POD KRZYŻYK wysokość - 7 mm	240-250-250-007	3.80
---------------------------------------	-----------------	------



PODSTAWKA MICROMART - 10-15 mm - dystans 2,2 mm, wys. dystansu 10 mm	240-621-001-010	4.50
PODSTAWKA MICROMART - 15-20 mm - dystans 2,2 mm, wys. dystansu 10 mm	240-621-001-015	6.00
PODSTAWKA MICROMART - 20-25 mm - dystans 2,2 mm, wys. dystansu 10 mm	240-621-001-020	7.50



PODSTAWKA MICROMART - 10-15 mm - dystans 4 mm, wys. dystansu 10 mm	240-626-001-010	4.50
PODSTAWKA MICROMART - 15-20 mm - dystans 4 mm, wys. dystansu 10 mm	240-626-001-015	6.00
PODSTAWKA MICROMART - 20-25 mm - dystans 4 mm, wys. dystansu 10 mm	240-626-001-020	7.50



PODSTAWKA MICROMART - 10-15 mm - dystans 2,2 mm, wys. dystansu 16 mm	240-620-001-010	4.50
PODSTAWKA MICROMART - 15-20 mm - dystans 2,2 mm, wys. dystansu 16 mm	240-620-001-015	6.00
PODSTAWKA MICROMART - 20-25 mm - dystans 2,2 mm, wys. dystansu 16 mm	240-620-001-020	7.50



PODSTAWKA MICROMART - 10-15 mm - dystans 4 mm, wys. dystansu 16 mm	240-625-001-010	4.50
PODSTAWKA MICROMART - 15-20 mm - dystans 4 mm, wys. dystansu 16 mm	240-625-001-015	6.00
PODSTAWKA MICROMART - 20-25 mm - dystans 4 mm, wys. dystansu 16 mm	240-625-001-020	7.50



PODSTAWKA MICROMART - 10-15 mm - dystans 6 mm, wys. dystansu 16 mm	240-630-001-010	4.50
PODSTAWKA MICROMART - 15-20 mm - dystans 6 mm, wys. dystansu 16 mm	240-630-001-015	6.00
PODSTAWKA MICROMART - 20-25 mm - dystans 6 mm, wys. dystansu 16 mm	240-630-001-020	7.50



PODSTAWKA MICROMART - 10-15 mm - pod legar 60 mm	240-650-001-010	4.50
PODSTAWKA MICROMART - 15-20 mm - pod legar 60 mm	240-650-001-015	6.00
PODSTAWKA MICROMART - 20-25 mm - pod legar 60 mm	240-650-001-020	7.50



PODSTAWKA MICROMART - 10-15 mm - pod legar 65 mm	240-655-001-010	4.50
PODSTAWKA MICROMART - 15-20 mm - pod legar 65 mm	240-655-001-015	6.00
PODSTAWKA MICROMART - 20-25 mm - pod legar 65 mm	240-655-001-020	7.50



PODSTAWKA MINIMART - 22-30 mm - dystans 2,2 mm, wys. dystansu 10 mm	240-621-001-022	11.90
PODSTAWKA MINIMART - 28-37 mm - dystans 2,2 mm, wys. dystansu 10 mm	240-621-001-028	12.40



PODSTAWKA MINIMART - 22-30 mm - dystans 4 mm, wys. dystansu 10 mm	240-626-001-022	11.90
PODSTAWKA MINIMART - 28-37 mm - dystans 4 mm, wys. dystansu 10 mm	240-626-001-028	12.40



PODSTAWKA MINIMART - 22-30 mm - dystans 2,2 mm, wys. dystansu 16 mm	240-620-001-022	11.90
PODSTAWKA MINIMART - 28-37 mm - dystans 2,2 mm, wys. dystansu 16 mm	240-620-001-028	12.40



PODSTAWKA MINIMART - 22-30 mm - dystans 4 mm, wys. dystansu 16 mm	240-625-001-022	11.90
PODSTAWKA MINIMART - 28-37 mm - dystans 4 mm, wys. dystansu 16 mm	240-625-001-028	12.40



PODSTAWKA MINIMART - 22-30 mm - dystans 6 mm, wys. dystansu 16 mm	240-630-001-022	11.90
PODSTAWKA MINIMART - 28-37 mm - dystans 6 mm, wys. dystansu 16 mm	240-630-001-028	12.40



PODSTAWKA MINIMART - 22-30 mm - do legarów 60 mm	240-650-001-022	11.90
PODSTAWKA MINIMART - 28-37 mm - do legarów 60 mm	240-650-001-028	12.40



PODSTAWKA MINIMART - 22-30 mm - do legarów 90 mm	240-655-001-022	11.90
PODSTAWKA MINIMART - 28-37 mm - do legarów 90 mm	240-655-001-028	12.40



PODSTAWKA STANDARDOWA - 25 mm - dystans 2,2 mm, wys. dystansu 10 mm	240-377-100-025	7.30
PODSTAWKA STANDARDOWA - 35 mm - dystans 2,2 mm, wys. dystansu 10 mm	240-377-100-035	7.30
PODSTAWKA STANDARDOWA - 35-50 mm - dystans 2,2 mm, wys. dystansu 10 mm	240-377-300-035	11.10
PODSTAWKA STANDARDOWA - 50-70 mm - dystans 2,2 mm, wys. dystansu 10 mm	240-377-300-050	11.10
PODSTAWKA STANDARDOWA - 65-100 mm - dystans 2,2 mm, wys. dystansu 10 mm	240-377-300-065	12.40
PODSTAWKA STANDARDOWA - 95-130 mm - dystans 2,2 mm, wys. dystansu 10 mm	240-377-300-095	12.90
PODSTAWKA STANDARDOWA - 125-160 mm - dystans 2,2 mm, wys. dystansu 10 mm	240-377-300-125	14.40
PODSTAWKA STANDARDOWA - 155-185 mm - dystans 2,2 mm, wys. dystansu 10 mm	240-377-300-155	14.90
PODSTAWKA STANDARDOWA - 185-215 mm - dystans 2,2 mm, wys. dystansu 10 mm	240-377-300-185	15.40
PODSTAWKA STANDARDOWA - 210-245 mm - dystans 2,2 mm, wys. dystansu 10 mm	240-377-300-210	18.50
PODSTAWKA STANDARDOWA - 240-275 mm - dystans 2,2 mm, wys. dystansu 10 mm	240-377-300-240	19.00
PODSTAWKA STANDARDOWA - 270-305 mm - dystans 2,2 mm, wys. dystansu 10 mm	240-377-300-270	20.50
PODSTAWKA STANDARDOWA - 300-330 mm - dystans 2,2 mm, wys. dystansu 10 mm	240-377-300-300	21.50
PODSTAWKA STANDARDOWA - 330-355 mm - dystans 2,2 mm, wys. dystansu 10 mm	240-377-300-330	22.50
PODSTAWKA STANDARDOWA - 210-380 mm - dystans 2,2 mm, wys. dystansu 10 mm	240-377-301-210	25.00



PODSTAWKA STANDARDOWA - 25 mm - dystans 4 mm, wys. dystanu 10 mm - z gumą	240-378-100-025	7.30
PODSTAWKA STANDARDOWA - 35 mm - dystans 4 mm, wys. dystanu 10 mm - z gumą	240-378-100-035	7.30
PODSTAWKA STANDARDOWA - 35-50 mm - dystans 4 mm, wys. dystanu 10 mm - z gumą	240-378-300-035	11.10
PODSTAWKA STANDARDOWA - 50-70 mm - dystans 4 mm, wys. dystanu 10 mm - z gumą	240-378-300-050	11.10
PODSTAWKA STANDARDOWA - 65-100 mm - dystans 4 mm, wys. dystanu 10 mm - z gumą	240-378-300-065	12.40
PODSTAWKA STANDARDOWA - 95-130 mm - dystans 4 mm, wys. dystanu 10 mm - z gumą	240-378-300-095	12.90
PODSTAWKA STANDARDOWA - 125-160 mm - dystans 4 mm, wys. dystanu 10 mm - z gumą	240-378-300-125	14.40
PODSTAWKA STANDARDOWA - 155-185 mm - dystans 4 mm, wys. dystanu 10 mm - z gumą	240-378-300-155	14.90
PODSTAWKA STANDARDOWA - 185-215 mm - dystans 4 mm, wys. dystanu 10 mm - z gumą	240-378-300-185	15.40

PODSTAWKA STANDARDOWA - 210-245 mm - dystans 4 mm, wys. dystanu 10 mm - z gumą	240-378-300-210	18.50
PODSTAWKA STANDARDOWA - 240-275 mm - dystans 4 mm, wys. dystanu 10 mm - z gumą	240-378-300-240	19.00
PODSTAWKA STANDARDOWA - 270-305 mm - dystans 4 mm, wys. dystanu 10 mm - z gumą	240-378-300-270	20.50
PODSTAWKA STANDARDOWA - 300-330 mm - dystans 4 mm, wys. dystanu 10 mm - z gumą	240-378-300-300	21.50
PODSTAWKA STANDARDOWA - 330-355 mm - dystans 4 mm, wys. dystanu 10 mm - z gumą	240-378-300-330	22.50
PODSTAWKA STANDARDOWA - 210-380 mm - dystans 4 mm, wys. dystanu 10 mm - z gumą	240-378-301-210	25.00



PODSTAWKA STANDARDOWA - 25 mm - dystans 2,2 mm, wys. dystanu 18 mm	240-325-100-025	6.80
PODSTAWKA STANDARDOWA - 35 mm - dystans 2,2 mm, wys. dystanu 18 mm	240-325-100-035	6.80
PODSTAWKA STANDARDOWA - 35-50 mm - dystans 2,2 mm, wys. dystanu 18 mm	240-325-300-035	10.60
PODSTAWKA STANDARDOWA - 50-70 mm - dystans 2,2 mm, wys. dystanu 18 mm	240-325-300-050	10.60
PODSTAWKA STANDARDOWA - 65-100 mm - dystans 2,2 mm, wys. dystanu 18 mm	240-325-300-065	11.90
PODSTAWKA STANDARDOWA - 95-130 mm - dystans 2,2 mm, wys. dystanu 18 mm	240-325-300-095	12.40
PODSTAWKA STANDARDOWA - 125-160 mm - dystans 2,2 mm, wys. dystanu 18 mm	240-325-300-125	13.90
PODSTAWKA STANDARDOWA - 155-185 mm - dystans 2,2 mm, wys. dystanu 18 mm	240-325-300-155	14.40
PODSTAWKA STANDARDOWA - 185-215 mm - dystans 2,2 mm, wys. dystanu 18 mm	240-325-300-185	14.90
PODSTAWKA STANDARDOWA - 210-245 mm - dystans 2,2 mm, wys. dystanu 18 mm	240-325-300-210	18.00
PODSTAWKA STANDARDOWA - 240-275 mm - dystans 2,2 mm, wys. dystanu 18 mm	240-325-300-240	18.50
PODSTAWKA STANDARDOWA - 270-305 mm - dystans 2,2 mm, wys. dystanu 18 mm	240-325-300-270	20.00
PODSTAWKA STANDARDOWA - 300-330 mm - dystans 2,2 mm, wys. dystanu 18 mm	240-325-300-300	21.00
PODSTAWKA STANDARDOWA - 330-355 mm - dystans 2,2 mm, wys. dystanu 18 mm	240-325-300-330	22.00
PODSTAWKA STANDARDOWA - 210-380 mm - dystans 2,2 mm, wys. dystanu 18 mm	240-325-301-210	24.50



PODSTAWKA STANDARDOWA - 25 mm - dystans 4 mm, wys. dystanu 18 mm	240-335-100-025	6.80
PODSTAWKA STANDARDOWA - 35 mm - dystans 4 mm, wys. dystanu 18 mm	240-335-100-035	6.80
PODSTAWKA STANDARDOWA - 35-50 mm - dystans 4 mm, wys. dystanu 18 mm	240-335-300-035	10.60
PODSTAWKA STANDARDOWA - 50-70 mm - dystans 4 mm, wys. dystanu 18 mm	240-335-300-050	10.60
PODSTAWKA STANDARDOWA - 65-100 mm - dystans 4 mm, wys. dystanu 18 mm	240-335-300-065	11.90
PODSTAWKA STANDARDOWA - 95-130 mm - dystans 4 mm, wys. dystanu 18 mm	240-335-300-095	12.40
PODSTAWKA STANDARDOWA - 125-160 mm - dystans 4 mm, wys. dystanu 18 mm	240-335-300-125	13.90
PODSTAWKA STANDARDOWA - 155-185 mm - dystans 4 mm, wys. dystanu 18 mm	240-335-300-155	14.40
PODSTAWKA STANDARDOWA - 185-215 mm - dystans 4 mm, wys. dystanu 18 mm	240-335-300-185	14.90
PODSTAWKA STANDARDOWA - 210-245 mm - dystans 4 mm, wys. dystanu 18 mm	240-335-300-210	18.00
PODSTAWKA STANDARDOWA - 240-275 mm - dystans 4 mm, wys. dystanu 18 mm	240-335-300-240	18.50
PODSTAWKA STANDARDOWA - 270-305 mm - dystans 4 mm, wys. dystanu 18 mm	240-335-300-270	20.00
PODSTAWKA STANDARDOWA - 300-330 mm - dystans 4 mm, wys. dystanu 18 mm	240-335-300-300	21.00
PODSTAWKA STANDARDOWA - 330-355 mm - dystans 4 mm, wys. dystanu 18 mm	240-335-300-330	22.00
PODSTAWKA STANDARDOWA - 210-380 mm - dystans 4 mm, wys. dystanu 18 mm	240-335-301-210	24.50



PODSTAWKA STANDARDOWA - 25 mm - dystans 6 mm, wys. dystanu 18 mm	240-340-100-025	6.80
PODSTAWKA STANDARDOWA - 35 mm - dystans 6 mm, wys. dystanu 18 mm	240-340-100-035	6.80
PODSTAWKA STANDARDOWA - 35-50 mm - dystans 6 mm, wys. dystanu 18 mm	240-340-300-035	10.60
PODSTAWKA STANDARDOWA - 50-70 mm - dystans 6 mm, wys. dystanu 18 mm	240-340-300-050	10.60
PODSTAWKA STANDARDOWA - 65-100 mm - dystans 6 mm, wys. dystanu 18 mm	240-340-300-065	11.90
PODSTAWKA STANDARDOWA - 95-130 mm - dystans 6 mm, wys. dystanu 18 mm	240-340-300-095	12.40
PODSTAWKA STANDARDOWA - 125-160 mm - dystans 6 mm, wys. dystanu 18 mm	240-340-300-125	13.90
PODSTAWKA STANDARDOWA - 155-185 mm - dystans 6 mm, wys. dystanu 18 mm	240-340-300-155	14.40
PODSTAWKA STANDARDOWA - 185-215 mm - dystans 6 mm, wys. dystanu 18 mm	240-340-300-185	14.90
PODSTAWKA STANDARDOWA - 210-245 mm - dystans 6 mm, wys. dystanu 18 mm	240-340-300-210	18.00
PODSTAWKA STANDARDOWA - 240-275 mm - dystans 6 mm, wys. dystanu 18 mm	240-340-300-240	18.50
PODSTAWKA STANDARDOWA - 270-305 mm - dystans 6 mm, wys. dystanu 18 mm	240-340-300-270	20.00
PODSTAWKA STANDARDOWA - 300-330 mm - dystans 6 mm, wys. dystanu 18 mm	240-340-300-300	21.00
PODSTAWKA STANDARDOWA - 330-355 mm - dystans 6 mm, wys. dystanu 18 mm	240-340-300-330	22.00
PODSTAWKA STANDARDOWA - 210-380 mm - dystans 6 mm, wys. dystanu 18 mm	240-340-301-210	24.50



PODSTAWKA STANDARDOWA - 25 mm - brzegowa - dystans 2,2 mm	240-375-100-025	6.80
PODSTAWKA STANDARDOWA - 35 mm - brzegowa - dystans 2,2 mm	240-375-100-035	6.80
PODSTAWKA STANDARDOWA - 35-50 mm - brzegowa - dystans 2,2 mm	240-375-300-035	10.60
PODSTAWKA STANDARDOWA - 50-70 mm - brzegowa - dystans 2,2 mm	240-375-300-050	10.60
PODSTAWKA STANDARDOWA - 65-100 mm - brzegowa - dystans 2,2 mm	240-375-300-065	11.90
PODSTAWKA STANDARDOWA - 95-130 mm - brzegowa - dystans 2,2 mm	240-375-300-095	12.40
PODSTAWKA STANDARDOWA - 125-160 mm - brzegowa - dystans 2,2 mm	240-375-300-125	13.90
PODSTAWKA STANDARDOWA - 155-185 mm - brzegowa - dystans 2,2 mm	240-375-300-155	14.40
PODSTAWKA STANDARDOWA - 185-215 mm - brzegowa - dystans 2,2 mm	240-375-300-185	14.90
PODSTAWKA STANDARDOWA - 210-245 mm - brzegowa - dystans 2,2 mm	240-375-300-210	18.00
PODSTAWKA STANDARDOWA - 240-275 mm - brzegowa - dystans 2,2 mm	240-375-300-240	18.50
PODSTAWKA STANDARDOWA - 270-305 mm - brzegowa - dystans 2,2 mm	240-375-300-270	20.00
PODSTAWKA STANDARDOWA - 300-330 mm - brzegowa - dystans 2,2 mm	240-375-300-300	21.00
PODSTAWKA STANDARDOWA - 330-355 mm - brzegowa - dystans 2,2 mm	240-375-300-330	22.00
PODSTAWKA STANDARDOWA - 210-380 mm - brzegowa - dystans 2,2 mm	240-375-301-210	24.50





PODSTAWKA STANDARDOWA - 25 mm - uniwersalna	240-385-100-025	6.80
PODSTAWKA STANDARDOWA - 35 mm - uniwersalna	240-385-100-035	6.80
PODSTAWKA STANDARDOWA - 35-50 mm - uniwersalna	240-385-300-035	10.60
PODSTAWKA STANDARDOWA - 50-70 mm - uniwersalna	240-385-300-050	10.60
PODSTAWKA STANDARDOWA - 65-100 mm - uniwersalna	240-385-300-065	11.90
PODSTAWKA STANDARDOWA - 95-130 mm - uniwersalna	240-385-300-095	12.40
PODSTAWKA STANDARDOWA - 125-160 mm - uniwersalna	240-385-300-125	13.90
PODSTAWKA STANDARDOWA - 155-185 mm - uniwersalna	240-385-300-155	14.40
PODSTAWKA STANDARDOWA - 185-215 mm - uniwersalna	240-385-300-185	14.90
PODSTAWKA STANDARDOWA - 210-245 mm - uniwersalna	240-385-300-210	18.00
PODSTAWKA STANDARDOWA - 240-275 mm - uniwersalna	240-385-300-240	18.50
PODSTAWKA STANDARDOWA - 270-305 mm - uniwersalna	240-385-300-270	20.00
PODSTAWKA STANDARDOWA - 300-330 mm - uniwersalna	240-385-300-300	21.00
PODSTAWKA STANDARDOWA - 330-355 mm - uniwersalna	240-385-300-330	22.00
PODSTAWKA STANDARDOWA - 210-380 mm - uniwersalna	240-385-301-210	24.50



PODSTAWKA STANDARDOWA - 25 mm - legary 40 oraz 60 mm	240-395-100-025	6.80
PODSTAWKA STANDARDOWA - 35 mm - legary 40 oraz 60 mm	240-395-100-035	6.80
PODSTAWKA STANDARDOWA - 35-50 mm - legary 40 oraz 60 mm	240-395-300-035	10.60
PODSTAWKA STANDARDOWA - 50-70 mm - legary 40 oraz 60 mm	240-395-300-050	10.60
PODSTAWKA STANDARDOWA - 65-100 mm - legary 40 oraz 60 mm	240-395-300-065	11.90
PODSTAWKA STANDARDOWA - 95-130 mm - legary 40 oraz 60 mm	240-395-300-095	12.40
PODSTAWKA STANDARDOWA - 125-160 mm - legary 40 oraz 60 mm	240-395-300-125	13.90
PODSTAWKA STANDARDOWA - 155-185 mm - legary 40 oraz 60 mm	240-395-300-155	14.40
PODSTAWKA STANDARDOWA - 185-215 mm - legary 40 oraz 60 mm	240-395-300-185	14.90
PODSTAWKA STANDARDOWA - 210-245 mm - legary 40 oraz 60 mm	240-395-300-210	18.00
PODSTAWKA STANDARDOWA - 240-275 mm - legary 40 oraz 60 mm	240-395-300-240	18.50
PODSTAWKA STANDARDOWA - 270-305 mm - legary 40 oraz 60 mm	240-395-300-270	20.00
PODSTAWKA STANDARDOWA - 300-330 mm - legary 40 oraz 60 mm	240-395-300-300	21.00
PODSTAWKA STANDARDOWA - 330-355 mm - legary 40 oraz 60 mm	240-395-300-330	22.00
PODSTAWKA STANDARDOWA - 210-380 mm - legary 40 oraz 60 mm	240-395-301-210	24.50



PODSTAWKA STANDARDOWA - 25 mm - legary 90 mm	240-397-100-025	6.80
PODSTAWKA STANDARDOWA - 35 mm - legary 90 mm	240-397-100-035	6.80
PODSTAWKA STANDARDOWA - 35-50 mm - legary 90 mm	240-397-300-035	10.60
PODSTAWKA STANDARDOWA - 50-70 mm - legary 90 mm	240-397-300-050	10.60
PODSTAWKA STANDARDOWA - 65-100 mm - legary 90 mm	240-397-300-065	11.90
PODSTAWKA STANDARDOWA - 95-130 mm - legary 90 mm	240-397-300-095	12.40
PODSTAWKA STANDARDOWA - 125-160 mm - legary 90 mm	240-397-300-125	13.90
PODSTAWKA STANDARDOWA - 155-190 mm - legary 90 mm	240-397-300-155	14.40
PODSTAWKA STANDARDOWA - 185-220 mm - legary 90 mm	240-397-300-185	14.90
PODSTAWKA STANDARDOWA - 210-245 mm - legary 90 mm	240-397-300-210	18.00
PODSTAWKA STANDARDOWA - 240-275 mm - legary 90 mm	240-397-300-240	18.50
PODSTAWKA STANDARDOWA - 270-305 mm - legary 90 mm	240-397-300-270	20.00
PODSTAWKA STANDARDOWA - 300-335 mm - legary 90 mm	240-397-300-300	21.00
PODSTAWKA STANDARDOWA - 330-365 mm - legary 90 mm	240-397-300-330	22.00
PODSTAWKA STANDARDOWA - 210-380 mm - legary 90 mm	240-397-301-210	24.50



PODSTAWKA STANDARDOWA - 25 mm - legary 80 mm	240-398-100-025	7.80
PODSTAWKA STANDARDOWA - 35 mm - legary 80 mm	240-398-100-035	7.80
PODSTAWKA STANDARDOWA - 35-50 mm - legary 80 mm	240-398-300-035	11.60
PODSTAWKA STANDARDOWA - 50-70 mm - legary 80 mm	240-398-300-050	11.60
PODSTAWKA STANDARDOWA - 65-100 mm - legary 80 mm	240-398-300-065	12.90
PODSTAWKA STANDARDOWA - 95-130 mm - legary 80 mm	240-398-300-095	13.40
PODSTAWKA STANDARDOWA - 125-160 mm - legary 80 mm	240-398-300-125	14.90
PODSTAWKA STANDARDOWA - 155-190 mm - legary 80 mm	240-398-300-155	15.40
PODSTAWKA STANDARDOWA - 185-220 mm - legary 80 mm	240-398-300-185	15.90
PODSTAWKA STANDARDOWA - 210-245 mm - legary 80 mm	240-398-300-210	19.00
PODSTAWKA STANDARDOWA - 240-275 mm - legary 80 mm	240-398-300-240	19.50
PODSTAWKA STANDARDOWA - 270-305 mm - legary 80 mm	240-398-300-270	21.00
PODSTAWKA STANDARDOWA - 300-335 mm - legary 80 mm	240-398-300-300	22.00
PODSTAWKA STANDARDOWA - 330-365 mm - legary 80 mm	240-398-300-330	23.00
PODSTAWKA STANDARDOWA - 210-380 mm - legary 80 mm	240-398-301-210	24.50



PODSTAWKA STANDARDOWA - 25 mm - legary 30-90 mm	240-399-100-025	8.30
PODSTAWKA STANDARDOWA - 35 mm - legary 30-90 mm	240-399-100-035	8.30
PODSTAWKA STANDARDOWA - 35-50 mm - legary 30-90 mm	240-399-300-035	12.10
PODSTAWKA STANDARDOWA - 50-70 mm - legary 30-90 mm	240-399-300-050	12.10
PODSTAWKA STANDARDOWA - 65-100 mm - legary 30-90 mm	240-399-300-065	13.40
PODSTAWKA STANDARDOWA - 95-130 mm - legary 30-90 mm	240-399-300-095	13.90
PODSTAWKA STANDARDOWA - 125-160 mm - legary 30-90 mm	240-399-300-125	15.40
PODSTAWKA STANDARDOWA - 155-190 mm - legary 30-90 mm	240-399-300-155	15.90
PODSTAWKA STANDARDOWA - 185-220 mm - legary 30-90 mm	240-399-300-185	16.40
PODSTAWKA STANDARDOWA - 210-245 mm - legary 30-90 mm	240-399-300-210	19.50
PODSTAWKA STANDARDOWA - 240-275 mm - legary 30-90 mm	240-399-300-240	20.00
PODSTAWKA STANDARDOWA - 270-305 mm - legary 30-90 mm	240-399-300-270	21.50
PODSTAWKA STANDARDOWA - 300-335 mm - legary 30-90 mm	240-399-300-300	22.50
PODSTAWKA STANDARDOWA - 330-365 mm - legary 30-90 mm	240-399-300-330	23.50
PODSTAWKA STANDARDOWA - 210-380 mm - legary 30-90 mm	240-399-301-210	24.50



PODSTAWKA STANDARD PLUS - 22-35 mm - bez dystansu - uniwersalna	i187.00	8.60
PODSTAWKA STANDARD PLUS - 35-55 mm - bez dystansu - uniwersalna	i187.10	8.90
PODSTAWKA STANDARD PLUS - 55-95 mm - bez dystansu - uniwersalna	i187.20	8.95
PODSTAWKA STANDARD PLUS - 95-165 mm - bez dystansu - uniwersalna	i187.30	9.70
PODSTAWKA STANDARD PLUS - 165-235 mm - bez dystansu - uniwersalna	i187.40	11.70
PODSTAWKA STANDARD PLUS - 200-270 mm - bez dystansu - uniwersalna	i187.50	15.80
PODSTAWKA STANDARD PLUS - 260-340 mm - bez dystansu - uniwersalna	i187.60	17.80
PODSTAWKA STANDARD PLUS - 305-375 mm - bez dystansu - uniwersalna	i187.70	21.90
PODSTAWKA STANDARD PLUS - 365-445 mm - bez dystansu - uniwersalna	i187.80	23.90
PODSTAWKA STANDARD PLUS - 410-480 mm - bez dystansu - uniwersalna	i187.90	28.00
PODSTAWKA STANDARD PLUS - 470-550 mm - bez dystansu - uniwersalna	i187.100	30.00



PODSTAWKA STANDARD PLUS - 22-35 mm - dystans 2 mm, wys. dystansu 10 mm	i187.02	8.60
PODSTAWKA STANDARD PLUS - 35-55 mm - dystans 2 mm, wys. dystansu 10 mm	i187.12	8.90
PODSTAWKA STANDARD PLUS - 55-95 mm - dystans 2 mm, wys. dystansu 10 mm	i187.22	8.95
PODSTAWKA STANDARD PLUS - 95-165 mm - dystans 2 mm, wys. dystansu 10 mm	i187.32	9.70
PODSTAWKA STANDARD PLUS - 165-235 mm - dystans 2 mm, wys. dystansu 10 mm	i187.42	11.70
PODSTAWKA STANDARD PLUS - 200-270 mm - dystans 2 mm, wys. dystansu 10 mm	i187.52	15.80

PODSTAWKA STANDARD PLUS - 260-340 mm - dystans 2 mm, wys. dystansu 10 mm	i187.62	17.80
PODSTAWKA STANDARD PLUS - 305-375 mm - dystans 2 mm, wys. dystansu 10 mm	i187.72	21.90
PODSTAWKA STANDARD PLUS - 365-445 mm - dystans 2 mm, wys. dystansu 10 mm	i187.82	23.90
PODSTAWKA STANDARD PLUS - 410-480 mm - dystans 2 mm, wys. dystansu 10 mm	i187.92	28.00
PODSTAWKA STANDARD PLUS - 470-550 mm - dystans 2 mm, wys. dystansu 10 mm	i187.102	30.00



PODSTAWKA STANDARD PLUS - 22-35 mm - dystans 4 mm, wys. dystansu 10 mm	i187.04	8.60
PODSTAWKA STANDARD PLUS - 35-55 mm - dystans 4 mm, wys. dystansu 10 mm	i187.14	8.90
PODSTAWKA STANDARD PLUS - 55-95 mm - dystans 4 mm, wys. dystansu 10 mm	i187.24	8.95
PODSTAWKA STANDARD PLUS - 95-165 mm - dystans 4 mm, wys. dystansu 10 mm	i187.34	9.70
PODSTAWKA STANDARD PLUS - 165-235 mm - dystans 4 mm, wys. dystansu 10 mm	i187.44	11.70
PODSTAWKA STANDARD PLUS - 200-270 mm - dystans 4 mm, wys. dystansu 10 mm	i187.54	15.80
PODSTAWKA STANDARD PLUS - 260-340 mm - dystans 4 mm, wys. dystansu 10 mm	i187.64	17.80
PODSTAWKA STANDARD PLUS - 305-375 mm - dystans 4 mm, wys. dystansu 10 mm	i187.74	21.90
PODSTAWKA STANDARD PLUS - 365-445 mm - dystans 4 mm, wys. dystansu 10 mm	i187.84	23.90
PODSTAWKA STANDARD PLUS - 410-480 mm - dystans 4 mm, wys. dystansu 10 mm	i187.94	28.00
PODSTAWKA STANDARD PLUS - 470-550 mm - dystans 4 mm, wys. dystansu 10 mm	i187.104	30.00



PODSTAWKA STANDARD PLUS - 22-35 mm - z nakładką pod legary	i187.0J	9.10
PODSTAWKA STANDARD PLUS - 35-55 mm - z nakładką pod legary	i187.1J	9.40
PODSTAWKA STANDARD PLUS - 55-95 mm - z nakładką pod legary	i187.2J	9.45
PODSTAWKA STANDARD PLUS - 95-165 mm - z nakładką pod legary	i187.3J	10.20
PODSTAWKA STANDARD PLUS - 165-235 mm - z nakładką pod legary	i187.4J	12.20
PODSTAWKA STANDARD PLUS - 200-270 mm - z nakładką pod legary	i187.5J	16.30
PODSTAWKA STANDARD PLUS - 260-340 mm - z nakładką pod legary	i187.6J	18.30
PODSTAWKA STANDARD PLUS - 305-375 mm - z nakładką pod legary	i187.7J	22.40
PODSTAWKA STANDARD PLUS - 365-445 mm - z nakładką pod legary	i187.8J	24.40
PODSTAWKA STANDARD PLUS - 410-480 mm - z nakładką pod legary	i187.9J	28.50
PODSTAWKA STANDARD PLUS - 470-550 mm - z nakładką pod legary	i187.10J	30.50



PODSTAWKA SAMOPOZIOMUJĄCA MINIBALANCE - 25-40 mm - dystans 2,2 mm, wys. dystansu 10 mm	240-480-300-025	10.50
PODSTAWKA SAMOPOZIOMUJĄCA MINIBALANCE - 30-45 mm - dystans 2,2 mm, wys. dystansu 10 mm	240-480-300-026	12.00
PODSTAWKA SAMOPOZIOMUJĄCA MINIBALANCE - 35-50 mm - dystans 2,2 mm, wys. dystansu 10 mm	240-480-300-027	13.50



PODSTAWKA SAMOPOZIOMUJĄCA MINIBALANCE - 25-40 mm - dystans 4 mm, wys. dystansu 10 mm	240-481-300-025	10.50
PODSTAWKA SAMOPOZIOMUJĄCA MINIBALANCE - 30-45 mm - dystans 4 mm, wys. dystansu 10 mm	240-481-300-026	12.00
PODSTAWKA SAMOPOZIOMUJĄCA MINIBALANCE - 35-50 mm - dystans 4 mm, wys. dystansu 10 mm	240-481-300-027	13.50



PODSTAWKA SAMOPOZIOMUJĄCA STANDARD BALANCE - 47-62 mm - dystans 2,2 mm, wys. dystansu 10 mm	240-380-300-047	13.50
PODSTAWKA SAMOPOZIOMUJĄCA STANDARD BALANCE - 62-82 mm - dystans 2,2 mm, wys. dystansu 10 mm	240-380-300-062	13.50
PODSTAWKA SAMOPOZIOMUJĄCA STANDARD BALANCE - 77-112 mm - dystans 2,2 mm, wys. dystansu 10 mm	240-380-300-077	14.80
PODSTAWKA SAMOPOZIOMUJĄCA STANDARD BALANCE - 107-142 mm - dystans 2,2 mm, wys. dystansu 10 mm	240-380-300-107	15.30
PODSTAWKA SAMOPOZIOMUJĄCA STANDARD BALANCE - 137-172 mm - dystans 2,2 mm, wys. dystansu 10 mm	240-380-300-137	16.80
PODSTAWKA SAMOPOZIOMUJĄCA STANDARD BALANCE - 167-197 mm - dystans 2,2 mm, wys. dystansu 10 mm	240-380-300-167	17.30
PODSTAWKA SAMOPOZIOMUJĄCA STANDARD BALANCE - 197-227 mm - dystans 2,2 mm, wys. dystansu 10 mm	240-380-300-197	17.80
PODSTAWKA SAMOPOZIOMUJĄCA STANDARD BALANCE - 222-257 mm - dystans 2,2 mm, wys. dystansu 10 mm	240-380-300-222	20.90
PODSTAWKA SAMOPOZIOMUJĄCA STANDARD BALANCE - 252-287 mm - dystans 2,2 mm, wys. dystansu 10 mm	240-380-300-252	21.40
PODSTAWKA SAMOPOZIOMUJĄCA STANDARD BALANCE - 282-317 mm - dystans 2,2 mm, wys. dystansu 10 mm	240-380-300-282	22.90
PODSTAWKA SAMOPOZIOMUJĄCA STANDARD BALANCE - 312-342 mm - dystans 2,2 mm, wys. dystansu 10 mm	240-380-300-312	23.40
PODSTAWKA SAMOPOZIOMUJĄCA STANDARD BALANCE - 342-372 mm - dystans 2,2 mm, wys. dystansu 10 mm	240-380-300-342	23.90



PODSTAWKA SAMOPOZIOMUJĄCA STANDARD BALANCE - 47-62 mm - dystans 4 mm, wys. dystansu 10 mm	240-381-300-047	13.50
PODSTAWKA SAMOPOZIOMUJĄCA STANDARD BALANCE - 62-82 mm - dystans 4 mm, wys. dystansu 10 mm	240-381-300-062	13.50
PODSTAWKA SAMOPOZIOMUJĄCA STANDARD BALANCE - 77-112 mm - dystans 4 mm, wys. dystansu 10 mm	240-381-300-077	14.80
PODSTAWKA SAMOPOZIOMUJĄCA STANDARD BALANCE - 107-142 mm - dystans 4 mm, wys. dystansu 10 mm	240-381-300-107	15.30
PODSTAWKA SAMOPOZIOMUJĄCA STANDARD BALANCE - 137-172 mm - dystans 4 mm, wys. dystansu 10 mm	240-381-300-137	16.80
PODSTAWKA SAMOPOZIOMUJĄCA STANDARD BALANCE - 167-197 mm - dystans 4 mm, wys. dystansu 10 mm	240-381-300-167	17.30
PODSTAWKA SAMOPOZIOMUJĄCA STANDARD BALANCE - 197-227 mm - dystans 4 mm, wys. dystansu 10 mm	240-381-300-197	17.80
PODSTAWKA SAMOPOZIOMUJĄCA STANDARD BALANCE - 222-257 mm - dystans 4 mm, wys. dystansu 10 mm	240-381-300-222	20.90
PODSTAWKA SAMOPOZIOMUJĄCA STANDARD BALANCE - 252-287 mm - dystans 4 mm, wys. dystansu 10 mm	240-381-300-252	21.40
PODSTAWKA SAMOPOZIOMUJĄCA STANDARD BALANCE - 282-317 mm - dystans 4 mm, wys. dystansu 10 mm	240-381-300-282	22.90
PODSTAWKA SAMOPOZIOMUJĄCA STANDARD BALANCE - 312-342 mm - dystans 4 mm, wys. dystansu 10 mm	240-381-300-312	23.40
PODSTAWKA SAMOPOZIOMUJĄCA STANDARD BALANCE - 342-372 mm - dystans 4 mm, wys. dystansu 10 mm	240-381-300-342	23.90



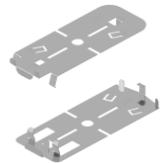
PODSTAWKA SAMOPOZIOMUJĄCA - 40-56 mm - dystans 4 mm, wys. dystansu 10 mm - wielofunkcyjny	i185	12.50
PODSTAWKA SAMOPOZIOMUJĄCA - 50-70 mm - dystans 4 mm, wys. dystansu 10 mm - wielofunkcyjny	i185.1	13.50
PODSTAWKA SAMOPOZIOMUJĄCA - 70-110 mm - dystans 4 mm, wys. dystansu 10 mm - wielofunkcyjny	i185.2	16.50
PODSTAWKA SAMOPOZIOMUJĄCA - 110-160 mm - dystans 4 mm, wys. dystansu 10 mm - wielofunkcyjny	i185.3	19.50
PODSTAWKA SAMOPOZIOMUJĄCA - 150-210 mm - dystans 4 mm, wys. dystansu 10 mm - wielofunkcyjny	i185.4	24.00
PODSTAWKA SAMOPOZIOMUJĄCA - 200-300 mm - dystans 4 mm, wys. dystansu 10 mm - wielofunkcyjny	i185.41	33.00
PODSTAWKA SAMOPOZIOMUJĄCA - 300-400 mm - dystans 4 mm, wys. dystansu 10 mm - wielofunkcyjny	i185.42	42.00
PODSTAWKA SAMOPOZIOMUJĄCA - 400-500 mm - dystans 4 mm, wys. dystansu 10 mm - wielofunkcyjny	i185.43	51.00
PODSTAWKA SAMOPOZIOMUJĄCA - 500-600 mm - dystans 4 mm, wys. dystansu 10 mm - wielofunkcyjny	i185.44	60.00
PODSTAWKA SAMOPOZIOMUJĄCA - 600-700 mm - dystans 4 mm, wys. dystansu 10 mm - wielofunkcyjny	i185.45	69.00
PODSTAWKA SAMOPOZIOMUJĄCA - 700-800 mm - dystans 4 mm, wys. dystansu 10 mm - wielofunkcyjny	i185.46	78.00
PODSTAWKA SAMOPOZIOMUJĄCA - 800-900 mm - dystans 4 mm, wys. dystansu 10 mm - wielofunkcyjny	i185.47	87.00
PODSTAWKA SAMOPOZIOMUJĄCA - 900-1000 mm - dystans 4 mm, wys. dystansu 10 mm - wielofunkcyjny	i185.48	96.00



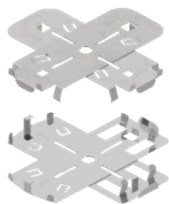
PODSTAWKA SAMOPOZIOMUJĄCA - 40-56 mm - legary 20 oraz 100 mm	i185J	13.50
PODSTAWKA SAMOPOZIOMUJĄCA - 50-70 mm - legary 20 oraz 100 mm	i185.1J	14.50
PODSTAWKA SAMOPOZIOMUJĄCA - 70-110 mm - legary 20 oraz 100 mm	i185.2J	17.50
PODSTAWKA SAMOPOZIOMUJĄCA - 110-160 mm - legary 20 oraz 100 mm	i185.3J	20.50
PODSTAWKA SAMOPOZIOMUJĄCA - 150-210 mm - legary 20 oraz 100 mm	i185.4J	25.00
PODSTAWKA SAMOPOZIOMUJĄCA - 200-300 mm - legary 20 oraz 100 mm	i185.41J	34.00
PODSTAWKA SAMOPOZIOMUJĄCA - 300-400 mm - legary 20 oraz 100 mm	i185.42J	43.00
PODSTAWKA SAMOPOZIOMUJĄCA - 400-500 mm - legary 20 oraz 100 mm	i185.43J	52.00
PODSTAWKA SAMOPOZIOMUJĄCA - 500-600 mm - legary 20 oraz 100 mm	i185.44J	61.00
PODSTAWKA SAMOPOZIOMUJĄCA - 600-700 mm - legary 20 oraz 100 mm	i185.45J	70.00
PODSTAWKA SAMOPOZIOMUJĄCA - 700-800 mm - legary 20 oraz 100 mm	i185.46J	79.00
PODSTAWKA SAMOPOZIOMUJĄCA - 800-900 mm - legary 20 oraz 100 mm	i185.47J	88.00
PODSTAWKA SAMOPOZIOMUJĄCA - 900-1000 mm - legary 20 oraz 100 mm	i185.48J	97.00



DYSTANS ŚCIENNY (do serii: Standardowej, Mini balance, Standard balance)	240-930-100-001	7.00
--	-----------------	------



SYSTEM UCHWYTÓW MOCUJĄCYCH PŁYTKĘ WYKONCZENIOWĄ (do serii: jak wyżej)	240-930-100-000	25.00
---	-----------------	-------



SYSTEM UCHWYTÓW MOCUJĄCYCH PŁYTĘ WYKONCZENIOWĄ - NAROŻNIK ZEWNĘTRZNY (do serii: jak wyżej)	240-930-110-000	60.00
--	-----------------	-------



KLUCZ DO PODSTAWEK	240-500-900-001	8.90
--------------------	-----------------	------



REGULATOR NACHYLENIA 1%	240-500-700-001	4.80
REGULATOR NACHYLENIA 2%	240-500-700-002	4.80
REGULATOR NACHYLENIA 3%	240-500-700-003	4.80



KRZYŻYK DYSTANSOWY 3 mm "FUGA" - 10 mm wysokości	240-005-010-003	0.70
KRZYŻYK DYSTANSOWY 4 mm "FUGA" - 10 mm wysokości	240-005-010-004	0.72
KRZYŻYK DYSTANSOWY 5 mm "FUGA" - 10 mm wysokości	240-005-010-005	0.75



KRZYŻYK DYSTANSOWY 3 mm "FUGA" - 19 mm wysokości	240-010-020-003	0.75
KRZYŻYK DYSTANSOWY 4 mm "FUGA" - 19 mm wysokości	240-010-020-004	0.77
KRZYŻYK DYSTANSOWY 5 mm "FUGA" - 19 mm wysokości	240-010-020-005	0.80



UCHWYT NASTAWNY DO UKŁADANIA PŁYT 30x50 cm	i190	119.00
--	------	--------



UCHWYT NASTAWNY DO UKŁADANIA PLYT 50x65 cm	240-920-030-065	260.00
--	-----------------	--------



UCHWYT NASTAWNY DO UKŁADANIA PLYT 50x120 cm	240-920-030-120	520.00
---	-----------------	--------