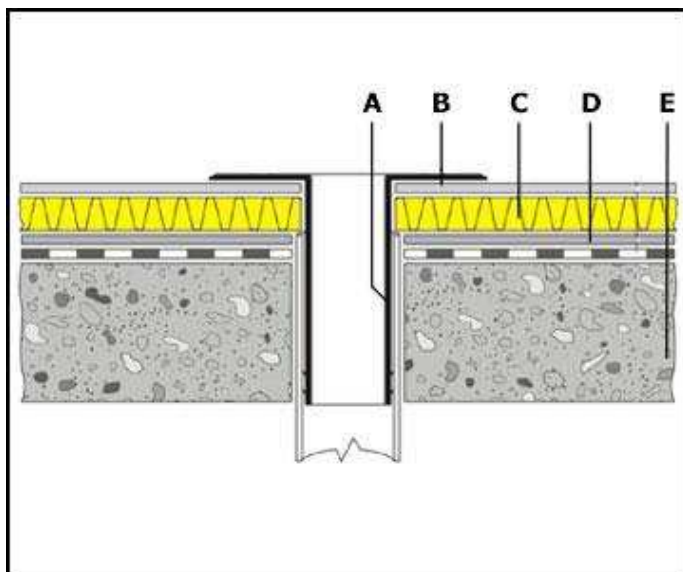


## Instrukcja montażu wpustu dachowego do membrany TPO.

1. Wyznaczamy miejsce osadzenia wpustu.
2. Wycinamy otwór przez pokrycie i wszystkie warstwy stropodachu .
3. Montujemy wpust w rurze spustowej.
4. Wykonujemy zgrzew kolanierza wpustu z membraną i szczelnie łączymy obie warstwy.



- A) Wpust STANDARDOWY do membrany TPO  
B) Folia TPO  
C) Izolacja termiczna  
D) Izolacja paroszczelna  
E) Strop