

## KARTA KATALOGOWA

### Kielich przyścienny do pap termozgrzewalnych



**Artykuł:**  
180-360-500-050  
180-360-500-090

**Średnica:**  
50 [mm]  
90 [mm]

**Karton:**  
12 szt.  
10 szt.

Przejście przez attykę z wykorzystaniem kielichów przyściennych umożliwia bezpieczne odprowadzenie wody w kolejne elementy odwodnienia dachu.

Kielichy przyścienne mogą być stosowane zarówno jako odwodnienie poziome wyprowadzające wodę bezpośrednio na zewnątrz budynku, jak i pionowe w połączeniu z zewnętrzną, standardową rurą spustową za pomocą **kolanka** lub **kosza spustowego**.

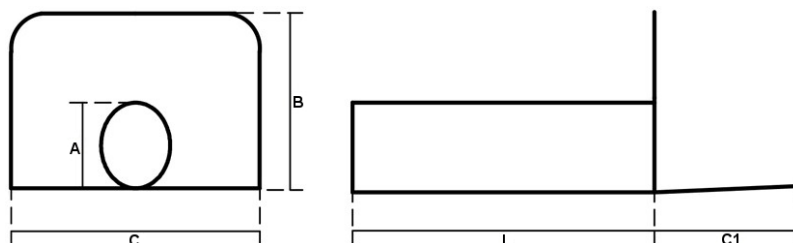
Przy montażu poziomym kielich powinien być zamontowany ze spadkiem **3 - 5%**

Istnieje możliwość pionowego montażu przez strop przy attyce.

Kielichy przyścienne wykonane są ze specjalnego tworzywa IGOM EE dającego się doskonale zgrzewać z papami bitumicznymi, charakteryzującego się wysoką odpornością na działanie promieni UV, ozonu oraz innych czynników atmosferycznych i chemicznych.

Dzięki zastosowaniu dodatków uszlachetniających kielichy zachowują elastyczność i stabilność wymiarów w szerokim zakresie temperatur oraz posiadają chwilową odporność na działanie palnika, co pozwala przygrzewać je bezpośrednio do pap.

### Rysunek techniczny



Artykuł:	A	B	C	C1	L
030-360-500-050	50	140	260	110	500
030-360-500-090	90	215	304	130	500

\* Wartości w mm