

KARTA KATALOGOWA

Podstawka tarasowa o stałej wysokości 25 mm/35 mm - legary 30/50/70/90 mm



Artykuł:	Wysokość:	Karton:
240-399-100-025	25 [mm]	25 szt.
240-399-100-035	35 [mm]	25 szt.

Podstawka standardowa nieregulowana o wysokości 25 mm lub 35 mm i średnicy podstawy 200 mm **z talerzykiem do podparcia tarasu drewnianego na legarach 30/50/70/90 mm.**

Podstawki służą do układania powierzchni tarasów bezpośrednio na hydroizolację (papa, folia PCV, EPDM itp.).

Stosuje się je do budowy drewnianych tarasów bez konieczności mechanicznego mocowania legarów do podłoża.

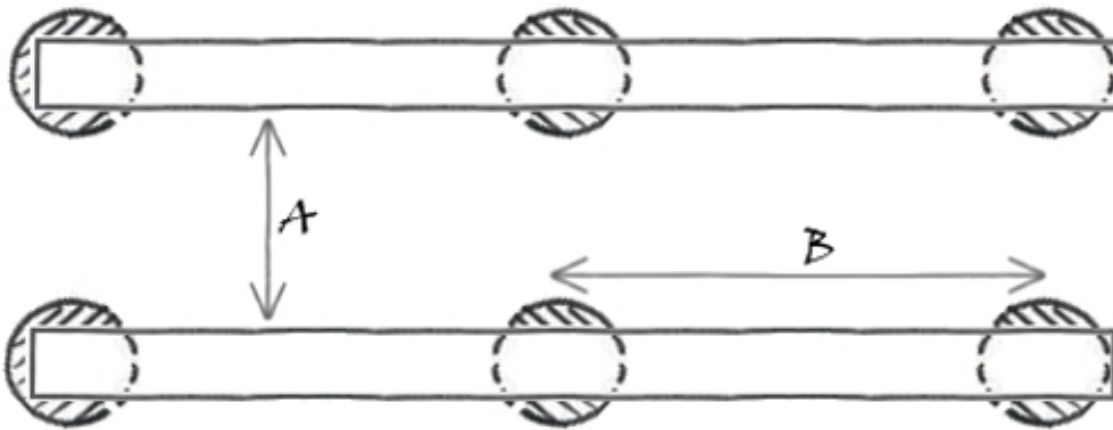
ZALETY:

- **odporność** na szkodliwe warunki atmosferyczne w tym **kwaśne deszcze oraz promieniowanie UV**.
- łatwy i szybki sposób układania powierzchni tarasu.
- dzięki zastosowaniu korektorów nachylenia istnieje możliwość wypoziomowania spadku nawet do 15%.
- łatwy dostęp do instalacji znajdujących się pod powierzchnią tarasu.
- wzrost izolacyjności termicznej spowodowany przestrzenią powietrzną pomiędzy warstwą wierzchnią a pozostałymi warstwami stropodachu.
- gumową podkładkę dźwiękochłonną można użyć jako dodatkową amortyzację pomiędzy legar, a podstawkę.

Jedna podstawka wytrzymuje nacisk **400 kg**, zakładając 50% obniżenie wartości w celu zachowania norm bezpieczeństwa.

Produkt wykonany z PP T 20%

Szacowana ilość podstawek tarasowych w zależności od odległości pomiędzy legarami i podstawkami.

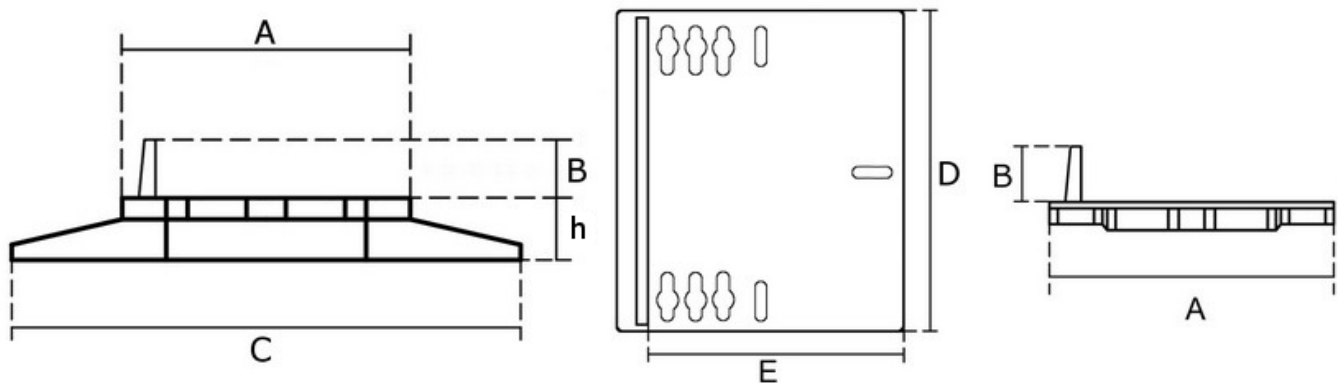


A x B	50x50	60x60	75x75	90x90	100x100
ilość podstawek na m ²	4-6	2,8-4,2	1,8-2,7	1,2-1,9	1-1,5

Należy pamiętać, że każdy taras jest konstruowany inaczej i podane informacje są wartościami orientacyjnymi.

Nie wymagają aprobaty technicznej ITB.

Rysunek techniczny



Artykuł:	A	B	C	D	E	h
240-399-100-02 5 / 240-399-100-03 5	120	40	200	120	30mm/50mm/70 mm/90mm	25/35

* Wartości w mm