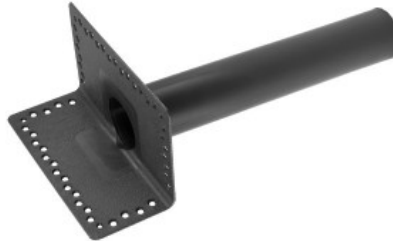


KARTA KATALOGOWA

Wpust atykowy do pap termozgrzewalnych



Artykuł:	Średnica:	Karton:
180-360-500-050	50 [mm]	12 szt.
180-360-500-090	90 [mm]	10 szt.

Przejsie przez atykę z wykorzystaniem wpustów atykowych umożliwia bezpieczne odprowadzenie wody w kolejne elementy odwodnienia dachu.

Kolnierz wykonany ze specjalnego tworzywa IGOM EE dającego się doskonale zgrzewać z papami bitumicznymi, charakteryzującego się wysoką odpornością na działanie promieni UV, ozonu oraz innych czynników atmosferycznych i chemicznych.

Przejsie przez atykę z wykorzystaniem wpustów atykowych umożliwia bezpieczne odprowadzenie wody w kolejne elementy odwodnienia dachu.

Wpusty atykowe mogą być stosowane zarówno jako odwodnienie poziome wyprowadzające wodę bezpośrednio na zewnątrz budynku, jak i pionowe w połączeniu z zewnętrzną, standardową rurą spustową za pomocą **kolanka** lub **kosza spustowego**.

Przy montażu poziomym wpust powinien być zamontowany ze spadkiem **3 - 5%**

Istnieje możliwość pionowego montażu przez strop przy atyce.

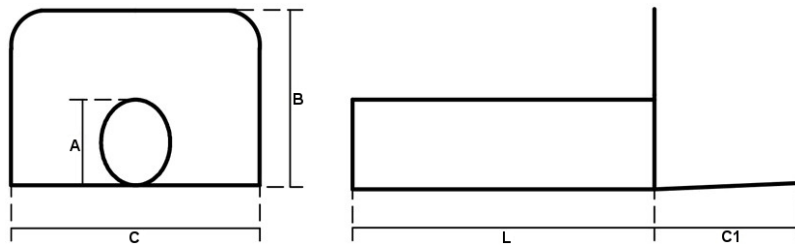
Może być także użyty jako odwodnienie wewnętrzne, co pozwala na przymocowanie rury spustowej bezpośrednio do ściany wewnątrz budynku.

Rura odprowadzająca wykonana z HDPE, dzięki czemu istnieje możliwość szczelnego połączenia z rurami wykonanymi z tego samego materiału.

Wpusty atykowe wykonane są ze specjalnego tworzywa dającego się doskonale zgrzewać z papami bitumicznymi, charakteryzującego się wysoką odpornością na działanie promieni UV, ozonu oraz innych czynników atmosferycznych i chemicznych.

Dzięki zastosowaniu dodatków uszlachetniających wpusty zachowują elastyczność i stabilność wymiarów w szerokim zakresie temperatur oraz posiadają chwilową odporność na działanie palnika, co pozwala przygrzewać je bezpośrednio do pap.

Rysunek techniczny



Artykuł:	A	B	C	C1	L
030-360-500-050	50	140	260	110	500
030-360-500-090	90	215	304	130	500

* Wartości w mm