

KARTA KATALOGOWA

Wpust o zwiększonej wydajności do papy termozgrzewalnej 330 mm



Artykuł:	Średnica:	Karton:
i107	75 [mm]	25 szt.
i27	80 [mm]	20 szt.
i28	100 [mm]	20 szt.
i109	110 [mm]	20 szt.
i29	125 [mm]	20 szt.
i30	140 [mm]	15 szt.
i91	151 [mm]	15 szt.
i99	191 [mm]	12 szt.

Wpusty dachowe o zwiększonej wydajności przeznaczone są do odprowadzania wody z dachów płaskich, na których została ułożona hydroizolacja z papy zgrzewalnej.

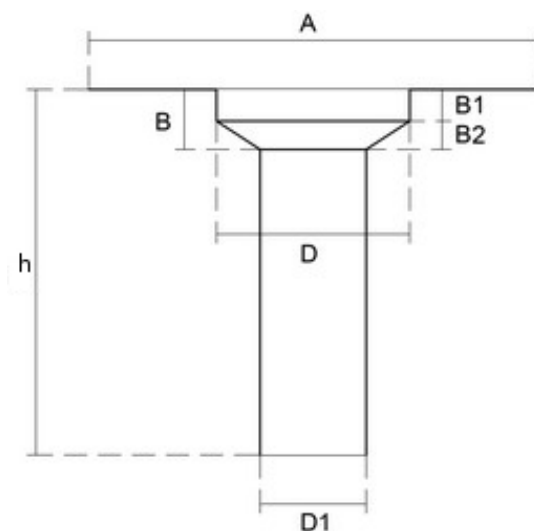
Kołnierz uszczelniający w połączeniu z rurami spustowymi stanowi szczelny system odwodnienia dachu. Wykonane są ze specjalnego tworzywa IGOM CE dającego się doskonale zgrzewać z papami bitumicznymi, charakteryzującego się wysoką odpornością na działanie promieni UV, ozonu oraz innych czynników atmosferycznych i chemicznych.

Dzięki zastosowaniu dodatków uszlachetniających wpusty dachowe zachowują elastyczność i stabilność wymiarów w szerokim zakresie temperatur oraz posiadają chwilową odporność na działanie palnika, co pozwala przygrzewać je bezpośrednio do pap.

Długa rura wylotowa umożliwia montowanie ich w stropach o dużej grubości.

Lejkowate naczynie antyprzelewowe zapobiega przelewaniu się wody podczas pierwszego uderzenia deszczu oraz powoduje 20-procentowe zwiększenie wydajności odprowadzania wody w stosunku do innych wpustów o tej samej średnicy.

Rysunek techniczny



Artykuł:	A	B	B1	B2	D	D1	h
i107	400	55	30	25	170	75	330
i27	400	55	30	25	170	80	330
i28	400	55	30	25	170	100	330
i109	400	55	30	25	170	110	330
i29	400	55	30	25	170	125	330
i30	400	55	30	25	170	140	330
i91	400	55	30	25	170	151	330
i99	400	-	-	-	-	191	330

* Wartości w mm

Zwiększona wydajność l/s

Średnica:	H* 1cm:	H* 10cm:
75 [mm]	1,6 l/s	4,8 l/s
80 [mm]	1,9 l/s	5,3 l/s
100 [mm]	2,9 l/s	8,5 l/s
110 [mm]	3,5 l/s	11,5 l/s
125 [mm]	4,6 l/s	15,0 l/s
140 [mm]	5,9 l/s	17,2 l/s
151 [mm]	6,0 l/s	19,5 l/s
191 [mm]	10,2 l/s	32,0 l/s

* H – wysokość słupa wody