

KARTA KATALOGOWA

Wpust dachowy ekstradługi do pap termozgrzewalnych długość 600 mm

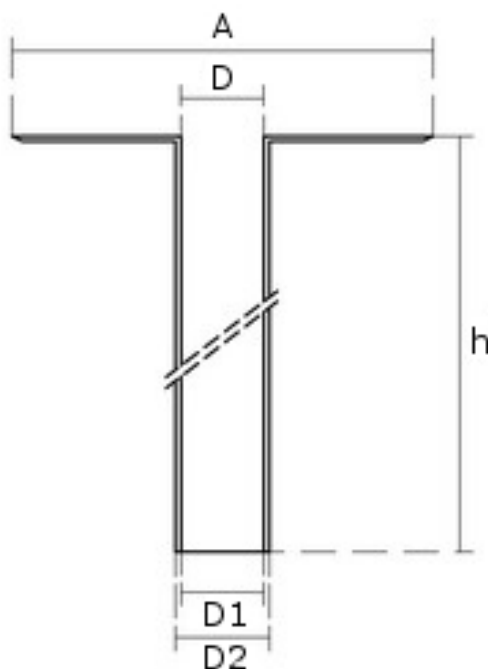


Artykuł:	Średnica:	Karton:
030-160-600-080	72 [mm]	20 szt.
030-160-600-090	81 [mm]	20 szt.
030-160-600-100	92 [mm]	20 szt.
030-160-600-110	100 [mm]	20 szt.
030-160-600-125	114 [mm]	18 szt.
030-160-600-140	132 [mm]	15 szt.
030-160-600-150	142 [mm]	12 szt.
030-160-600-160	145 [mm]	12 szt.
030-160-600-200	185 [mm]	8 szt.

Wpusty dachowe "Ekstradługie 600" przeznaczone są do odprowadzania wody z dachów płaskich, na których została ułożona hydroizolacja z papy zgrzewalnej. Wykonane są ze specjalnego tworzywa IGOM CE dającego się doskonale zgrzewać z papami bitumicznymi, charakteryzującego się wysoką odpornością na działanie promieni UV, ozonu oraz innych czynników atmosferycznych i chemicznych.

Dzięki zastosowaniu dodatków uszlachetniających wpusty dachowe zachowują elastyczność i stabilność wymiarów w szerokim zakresie temperatur oraz posiadają chwilową odporność na działanie palnika, co pozwala przygrzewać je bezpośrednio do pap. Kołnierz uszczelniający w połączeniu z rurami spustowymi stanowi szczelny system odwodnienia dachu. Dzięki długiej rurze wylotowej mogą być montowane w stropach o dużej grubości.

Rysunek techniczny



Artykuł:	A	D	D1	D2	h
030-160-600-080	370	65	63	72	600
030-160-600-090	370	74	72	81	600
030-160-600-100	370	85	83	92	600
030-160-600-110	390	93	91	100	600
030-160-600-125	390	107	105	114	600
030-160-600-140	420	125	123	132	600
030-160-600-150	420	135	133	142	600
030-160-600-160	420	138	136	145	600
030-160-600-200	460	178	176	185	600

* Wartości w mm

Wydajność l/s

Średnica:	H* 1cm:	H* 10cm:
72 [mm]	1,3 l/s	4,2 l/s
81 [mm]	1,7 l/s	5,2 l/s
92 [mm]	2,0 l/s	6,4 l/s
100 [mm]	2,5 l/s	7,9 l/s
114 [mm]	3,4 l/s	10,8 l/s
132 [mm]	4,5 l/s	14,2 l/s
142 [mm]	5,1 l/s	16,3 l/s
145 [mm]	5,4 l/s	18,7 l/s
185 [mm]	9,5 l/s	30,1 l/s

* H – wysokość słupa wody