

KARTA KATALOGOWA

Wpust dachowy standardowy do pap termozgrzewalnych długość 240 mm

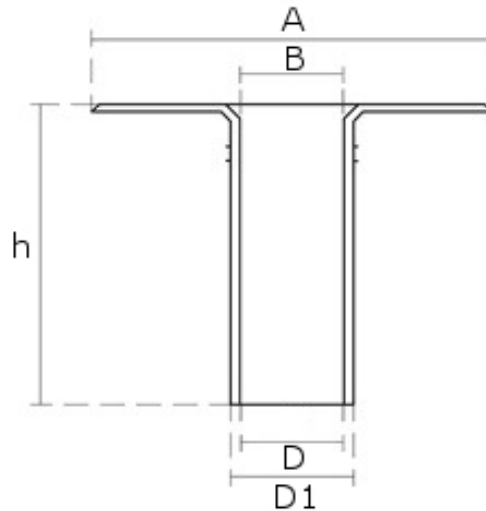


Artykuł:	Średnica:	Karton:
030-050-240-040	30 [mm]	25 szt.
030-050-240-060	49 [mm]	25 szt.
030-050-240-075	67 [mm]	25 szt.
030-050-240-080	72 [mm]	25 szt.
030-050-240-090	81 [mm]	25 szt.
030-050-240-100	92 [mm]	25 szt.
030-050-240-110	94 [mm]	25 szt.
030-051-240-125	113 [mm]	10 szt.
030-050-240-125	116 [mm]	10 szt.
030-050-240-140	129 [mm]	10 szt.
030-050-240-150	137 [mm]	10 szt.
030-050-240-160	146 [mm]	10 szt.
030-050-240-200	185 [mm]	8 szt.

Wpusty dachowe "Standardowe 240" przeznaczone są do odprowadzania wody deszczowej z dachów płaskich, na których została ułożona hydroizolacja z papy zgrzewalnej. Wykonane są ze specjalnego tworzywa łączącego się doskonale z papami bitumicznymi, charakteryzującego się wysoką odpornością na działanie promieni UV, ozonu oraz innych czynników atmosferycznych i chemicznych.

Produkt wykonany z tworzywa IGOM CE. Dzięki zastosowaniu dodatków uszlachetniających wpusty dachowe zachowują elastyczność i stabilność wymiarów w szerokim zakresie temperatur oraz posiadają chwilową odporność na działanie palnika, co pozwala przygrzewać je bezpośrednio do pap bez konieczności dodatkowego klejenia. Kołnierz uszczelniający w połączeniu z rurami spustowymi stanowi szczelny system odwodnienia dachu.

Rysunek techniczny



Artykuł:	A	B	D	D1	h
030-050-240-040	235	40	27	30	240
030-050-240-060	235	59	47	49	240
030-050-240-075	270	75	65	67	240
030-050-240-080	320	80	68	72	240
030-050-240-090	290	87	78	81	240
030-050-240-100	320	100	88	92	240
030-050-240-110	310	104	91	94	240
030-051-240-125	320	108	110	113	240
030-050-240-125	320	113	113	116	240
030-050-240-140	380	135	125	129	240
030-050-240-150	385	145	135	137	240
030-050-240-160	385	154	135	146	240
030-050-240-200	440	193	184	185	240

* Wartości w mm

Wydajność l/s

Średnica:	H* 1cm:	H* 10cm:
30 [mm]	0,2 l/s	0,6 l/s
49 [mm]	0,6 l/s	2,0 l/s
67 [mm]	1,2 l/s	3,7 l/s
72 [mm]	1,3 l/s	4,2 l/s
81 [mm]	1,7 l/s	5,2 l/s
92 [mm]	2,0 l/s	6,4 l/s
94 [mm]	2,5 l/s	7,9 l/s
113 [mm]	3,4 l/s	10,0 l/s
116 [mm]	3,4 l/s	10,8 l/s
129 [mm]	3,4 l/s	10,0 l/s
137 [mm]	5,1 l/s	16,3 l/s
146 [mm]	5,4 l/s	18,7 l/s
185 [mm]	9,5 l/s	30,1 l/s