

## KARTA KATALOGOWA

Wpust dachowy standardowy do pap termozgrzewalnych długość 250 mm

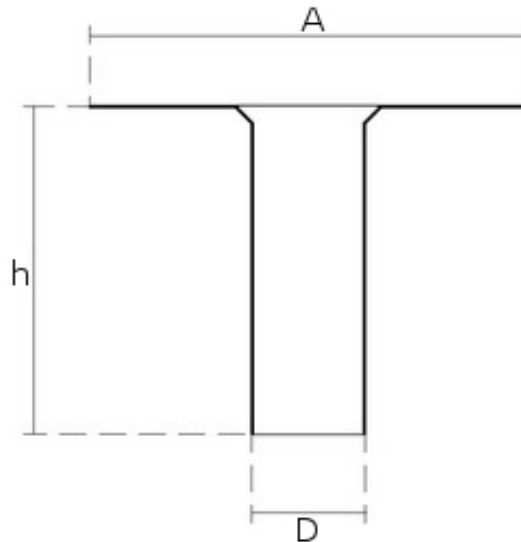


<b>Artykuł:</b>	<b>Średnica:</b>	<b>Karton:</b>
i150	42 [mm]	40 szt.
i1.5	55 [mm]	40 szt.
i13.4	66 [mm]	25 szt.
i18.1	70 [mm]	25 szt.
i14.1	80 [mm]	25 szt.
i19.1	90 [mm]	25 szt.
i19.2	98 [mm]	25 szt.
i20.1	116 [mm]	20 szt.
i17.1	130 [mm]	20 szt.
i112	149 [mm]	16 szt.

Wpusty dachowe "Standardowe 250" przeznaczone są do odprowadzania wody z dachów płaskich, na których została ułożona hydroizolacja z papy zgrzewalnej. Wykonane są ze specjalnego tworzywa łączącego się doskonale z papami bitumicznymi, charakteryzującego się wysoką odpornością na działanie promieni UV, ozonu oraz innych czynników atmosferycznych i chemicznych.

Produkt wykonany z tworzywa IGOM CE. Dzięki zastosowaniu dodatków uszlachetniających wpusty dachowe zachowują elastyczność i stabilność wymiarów w szerokim zakresie temperatur oraz posiadają chwilową odporność na działanie palnika, co pozwala przygrzewać je bezpośrednio do pap. Kołnierz uszczelniający w połączeniu z rurami spustowymi stanowi szczelny system odwodnienia dachu.

### Rysunek techniczny



Artykuł:	A	D	h
i150	245	42	250
i1.5	245	55	250
i13.4	300	66	250
i18.1	310	70	250
i14.1	320	80	250
i19.1	325	90	250
i19.2	335	98	250
i20.1	350	116	250
i17.1	360	130	250
i112	380	149	250

\* Wartości w mm

### Wydajność l/s

Średnica:	H* 1cm:	H* 10cm:
42 [mm]	0,4 l/s	1,6 l/s
55 [mm]	0,7 l/s	2,2 l/s
66 [mm]	1,1 l/s	3,5 l/s
70 [mm]	1,4 l/s	4,3 l/s
80 [mm]	1,8 l/s	5,3 l/s
90 [mm]	2,2 l/s	6,6 l/s
98 [mm]	2,5 l/s	7,9 l/s
116 [mm]	3,5 l/s	10,9 l/s
130 [mm]	4,5 l/s	14,2 l/s
149 [mm]	5,6 l/s	17,9 l/s

\* H - wysokość słupa wody