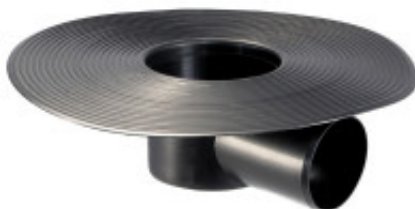


KARTA KATALOGOWA

Wpust z odprowadzeniem poziomym - bez syfonu



Artykuł:

i141

i142

Średnica odpływu:

50 [mm]

75 [mm]

Karton:

12 szt.

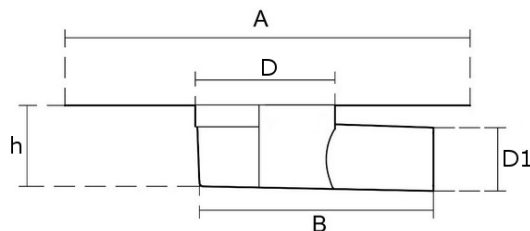
12 szt.

Wpusty dachowe z odprowadzeniem poziomym (art. i141, i142) przystosowane są do łączenia z rurami spustowymi o średnicy 50 mm i 75 mm. Wpusty z poziomym odprowadzaniem wody są doskonałym rozwiązaniem połączenia bitumicznej membrany wodoszczelnej i rury spustowej.

Wykonane są ze specjalnego tworzywa IGOM EE dającego się doskonale zgrzewać z papami bitumicznymi, charakteryzującego się wysoką odpornością na działanie promieni UV, ozonu oraz innych czynników atmosferycznych i chemicznych. Dzięki zastosowaniu dodatków uszlachetniających wpusty dachowe zachowują elastyczność i stabilność wymiarów w szerokim zakresie temperatur, oraz posiadają chwilową odporność na działanie palnika, co pozwala przygrzewać je bezpośrednio do pap.

Montowane wraz z **łącznikiem (art. i146)** pozwalającym na regulowanie wysokości w zależności od grubości właściwej nawierzchni (beton, płyty, kostka itp.) Łącznik wyposażony jest w **ruszt z PP (art. i143)** lub ze **stali nierdzewnej (art. i149)**. Przystosowane są do łączenia z typowymi rurami kanalizacyjnymi i spustowymi. Przeznaczone do stosowania na dachach, tarasach, garażach, w łazienkach itp.

Rysunek techniczny



Artykuł:	A	B	D	D1	h
i141	304	174	102	50	62
i142	304	174	102	75	85

* Wartości w mm